

## **Compresa C**

## Particella forestale n. 35

<b>Compresa</b>	C (Popolamenti irregolari)	<b>Proprietà</b>	Regione Basilicata
<b>Complesso forestale</b>	Lagopesole	<b>Comune Catastale</b>	Filiano
<b>Località</b>	Monte Tauro	<b>Bacino idrografico</b>	Bradano
<b>Superficie totale (ha)</b>	11,07	<b>Altitudine min (m s.l.m.)</b>	770
<b>Superficie utile (ha)</b>	10,29	<b>Altitudine max (m s.l.m.)</b>	811
<b>Superficie improduttiva (ha)</b>	0,78	<b>Pendenza media</b>	7%
<b>Esposizione prevalente</b>	W	<b>Età</b>	40 anni
<b>Giacitura</b>	Cresta	<b>Accessibilità con mezzi meccanici</b>	Buona
<b>Metodo di rilievo</b>	5 ads relascopiche (rilievi dei diametri e delle altezze)	<b>Viabilità</b>	Buona

**Suolo:** suolo bruno-ocraceo da substrato marnoso-arenaceo, mediamente profondo (20-40 cm), asciutto a tessitura sciolta.

**Accidentalità:** moderatamente accidentato.

**Fenomeni franosi:** assente

### DESCRIZIONE PARTICELLARE

Popolamento irregolare di cerro in cui il piano superiore è costituito da matricine a densità scarsa, mentre quello inferiore è costituito da polloni di cerro e da un fitto ceduo di carpinella che, in prospettiva, può rappresentare un ostacolo notevole alla rinnovazione naturale. Le condizioni vegetative del soprassuolo appaiono scadenti: sono presenti, infatti, molte piante deperienti, interessate da carie o con rami secchi. Particella interessata da carico pascolivo elevato motivato dalla presenza un vicino insediamento zootecnico. La viabilità di servizio è rappresentata da una strada asfaltata in costruzione, che corre lungo il perimetro particellare, e da una pista che attraversa la particella.

### DATI DENDRO-AUXOMETRICI

<b>Area basimetrica (m<sup>2</sup>/ha)</b>	18,0	<b>Altezza media (m)</b>	14,9
<b>Diametro medio (cm)</b>	25,6	<b>Provvigione per ettaro (m<sup>3</sup>/ha)</b>	202
<b>N° piante per ettaro</b>	350	<b>Provvigione totale (m<sup>3</sup>)</b>	2.078

### INTERVENTI CULTURALI

Interventi culturali ordinari.

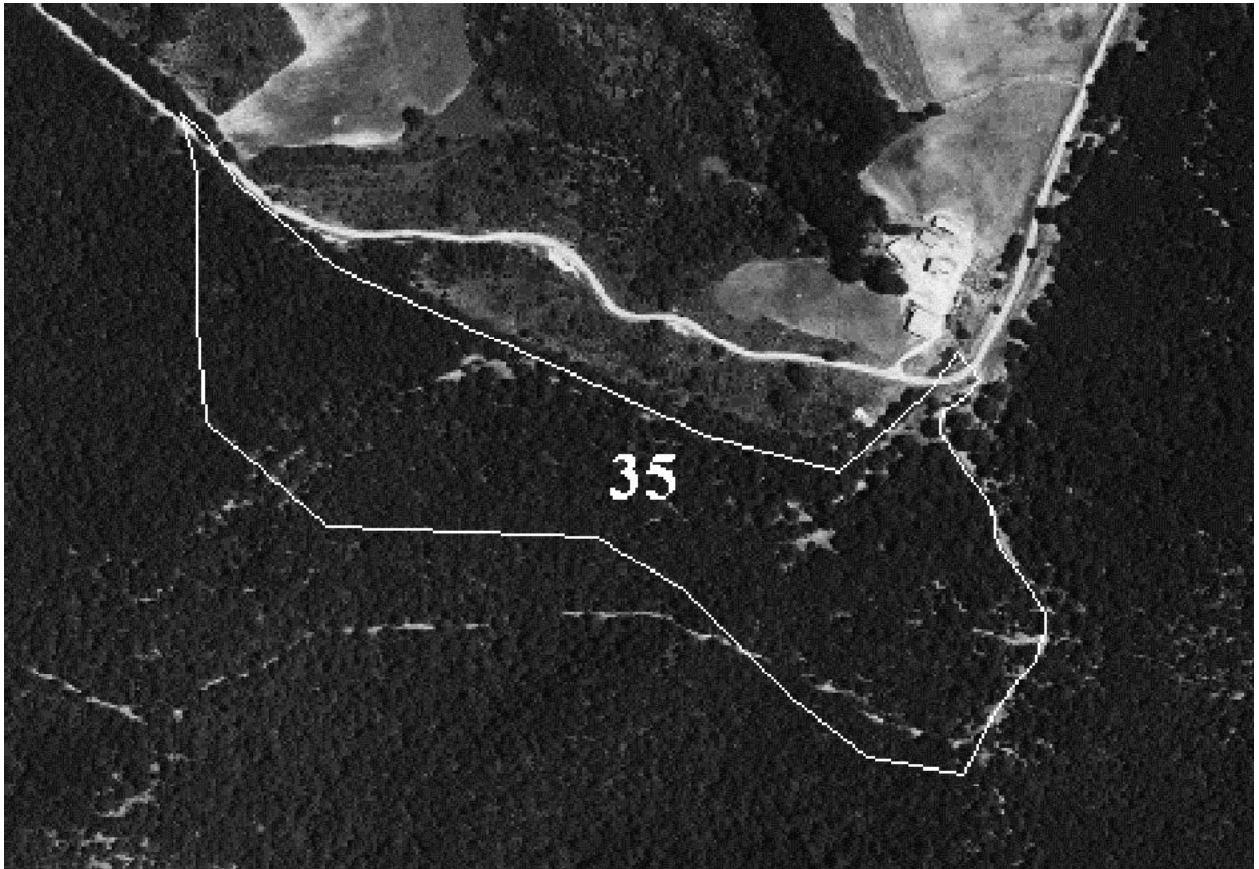


Foto aerea particella 35.

## Particella forestale n. 36

<b>Compresa</b>	C (Popolamenti irregolari)	<b>Proprietà</b>	Regione Basilicata
<b>Complesso forestale</b>	Lagopesole	<b>Comune Catastale</b>	Filiano
<b>Località</b>	Tattacciullo	<b>Bacino idrografico</b>	Bradano
<b>Superficie totale (ha)</b>	66,10	<b>Altitudine min (m s.l.m.)</b>	730
<b>Superficie utile (ha)</b>	62,45	<b>Altitudine max (m s.l.m.)</b>	910
<b>Superficie improduttiva (ha)</b>	3,65	<b>Pendenza media</b>	28%
<b>Esposizione prevalente</b>	E	<b>Età</b>	39 anni
<b>Giacitura</b>	Medio Versante	<b>Accessibilità</b>	Sufficiente
<b>Metodo di rilievo</b>	22 ads relascopiche (rilievo dei diametri e delle altezze)	<b>Viabilità</b>	Insufficiente

**Suolo:** suolo bruno e bruno-ocraceo da substrato marnoso–arenaceo e molassico-quarzoarenitico, da poco a mediamente profondo (10-40 cm), asciutto a tessitura sciolta.

**Accidentalità:** molto accidentato

**Fenomeni franosi:** erosione ai fossi

### DESCRIZIONE PARTICELLARE

Popolamento irregolare di cerro e farnetto in cui il piano superiore è costituito da matricine a densità scarsa, mentre quello inferiore è costituito da polloni di cerro e da un piano dominato di carpinella che, in prospettiva, può rappresentare un ostacolo notevole alla rinnovazione naturale. Le condizioni vegetative del soprassuolo peggiorano col diminuire della quota, soprattutto nelle zone a maggiore pendenza. Particella interessata da carico pascolivo elevato, che a tratti ha provocato erosione degli strati superficiali di suolo. La viabilità di servizio è rappresentata da una strada camionabile principale che corre lungo il confine sud-occidentale della particella.

### DATI DENDRO-AUXOMETRICI

<b>Area basimetrica (m<sup>2</sup>/ha)</b>	27,5	<b>Altezza media (m)</b>	13,3
<b>Diametro medio (cm)</b>	19,4	<b>Provvigione per ettaro (m<sup>3</sup>/ha)</b>	300
<b>N° piante per ettaro</b>	935	<b>Provvigione totale (m<sup>3</sup>)</b>	18.755

### INTERVENTI COLTURALI

Interventi colturali ordinari.

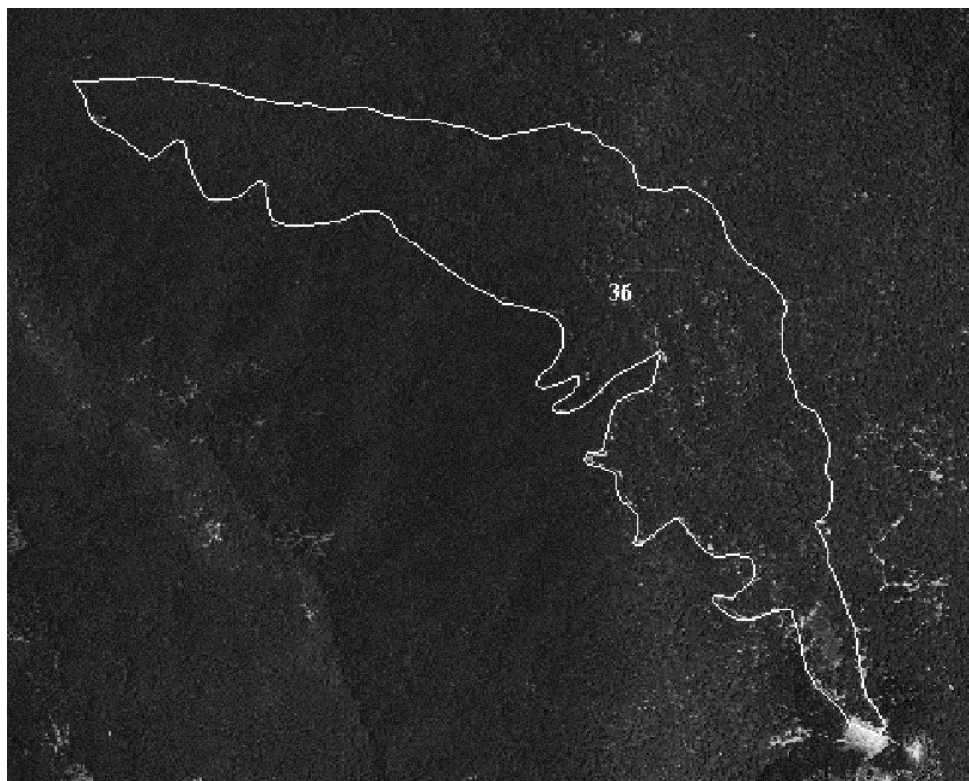


Foto aerea particella 36.

## Particella forestale n. 37

<b>Compresa</b>	C (Popolamenti irregolari)	<b>Proprietà</b>	Regione Basilicata
<b>Complesso forestale</b>	Lagopesole	<b>Comune Catastale</b>	Filiano
<b>Località</b>	Saponara	<b>Bacino idrografico</b>	Bradano
<b>Superficie totale (ha)</b>	56,95	<b>Altitudine min (m s.l.m.)</b>	628
<b>Superficie utile (ha)</b>	53,52	<b>Altitudine max (m s.l.m.)</b>	760
<b>Superficie improduttiva (ha)</b>	3,39	<b>Pendenza media</b>	20%
<b>Esposizione prevalente</b>	SE	<b>Età</b>	40 anni
<b>Giacitura</b>	Basso Versante	<b>Accessibilità con mezzi meccanici</b>	Insufficiente
<b>Metodo di rilievo</b>	19 ads relascopiche (rilievo dei diametri e delle altezze)	<b>Viabilità</b>	Insufficiente

**Suolo:** suolo bruno-ocraceo da flysch molassico-quarzoarenitico, mediamente profondo (20-40 cm), asciutto a tessitura sciolta.

**Accidentalità:** molto accidentato

**Fenomeni franosi:** erosione ai fossi

### DESCRIZIONE PARTICELLARE

Popolamento irregolare di cerro e roverella in cui il piano superiore è costituito da matricine a densità scarsa, mentre quello inferiore è costituito da polloni di cerro e da un fitto piano dominato di carpinella mescolata a sorbo e perastro che, in prospettiva, può rappresentare un ostacolo notevole alla rinnovazione naturale. Le condizioni vegetative del soprassuolo appaiono scadenti, soprattutto nelle zone a maggiore pendenza dove sono presenti molte piante senescenti o secche. Particella interessata da carico pascolivo elevato, che a tratti ha provocato erosione degli strati superficiali di suolo. La viabilità di servizio è rappresentata da una pista camionabile, che corre lungo il confine meridionale, e da una pista trattorabile che corre lungo il confine occidentale della particella.

### DATI DENDRO-AUXOMETRICI

<b>Area basimetrica (m<sup>2</sup>/ha)</b>	15,6	<b>Altezza media (m)</b>	14,2
<b>Diametro medio (cm)</b>	22,8	<b>Provvigione per ettaro (m<sup>3</sup>/ha)</b>	174
<b>N° piante per ettaro</b>	382	<b>Provvigione totale (m<sup>3</sup>)</b>	9.300

### INTERVENTI COLTURALI

Interventi colturali ordinari.

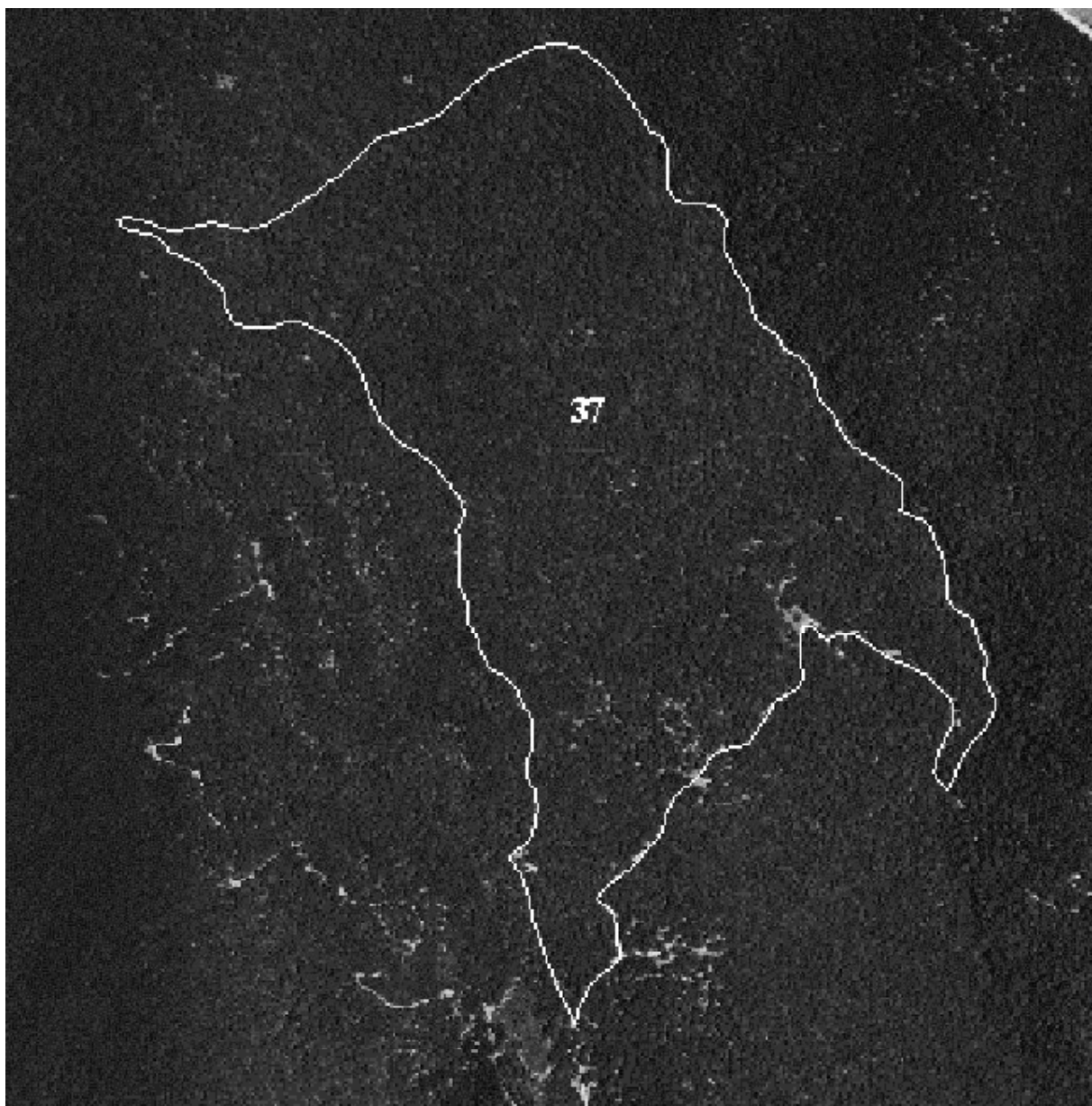


Foto aerea particella 37.

## Particella forestale n. 38

<b>Compresa</b>	C (Popolamenti irregolari)	<b>Proprietà</b>	Regione Basilicata
<b>Complesso forestale</b>	Lagopesole	<b>Comune Catastale</b>	Filiano
<b>Località</b>	Palmentuzzo	<b>Bacino idrografico</b>	Bradano
<b>Superficie totale (ha)</b>	65,86	<b>Altitudine min (m s.l.m.)</b>	600
<b>Superficie utile (ha)</b>	61,28	<b>Altitudine max (m s.l.m.)</b>	750
<b>Superficie improduttiva (ha)</b>	4,58	<b>Pendenza media</b>	30%
<b>Esposizione prevalente</b>	W	<b>Età</b>	40 anni
<b>Giacitura</b>	Versante	<b>Accessibilità con mezzi meccanici</b>	Buona
<b>Metodo di rilievo</b>	33 ads relascopiche (rilievo dei diametri e delle altezze)	<b>Viabilità</b>	Sufficiente

**Suolo:** suolo bruno-ocraceo da substrato marnoso–arenaceo, mediamente profondo (20-40 cm), asciutto a tessitura sciolta.

**Accidentalità:** molto accidentato

**Fenomeni franosi:** erosione ai fossi

### DESCRIZIONE PARTICELLARE

Popolamento irregolare di cerro e roverella in cui il piano superiore è costituito da matricine a densità scarsa, mentre quello inferiore è costituito da polloni di cerro e da un fitto ceduo di carpinella che, in prospettiva, può rappresentare un ostacolo notevole alla rinnovazione naturale. Nel piano inferiore sono presenti sporadicamente anche l'orniello, l'acero campestre, il corniolo e il sorbo torminale. Le condizioni vegetative e di sviluppo del soprassuolo appaiono variabili, da mediocri a buone, secondo che questo si sviluppi lungo le linee di impluvio o sulle creste. Il pascolo, nella situazione attuale, non sembra creare eccessivi danni. La viabilità a servizio della particella è rappresentata da una pista camionabile che corre lungo il confine meridionale e da una strada asfaltata, in costruzione, che corre lungo il confine nord-orientale.

### DATI DENDRO-AUXOMETRICI

<b>Area basimetrica</b>	<b>(m<sup>2</sup>/ha)</b>	18,6	<b>Altezza media</b>	<b>(m)</b>	12,9
<b>Diametro medio</b>	<b>(cm)</b>	18,3	<b>Provvigione per ettaro</b>	<b>(m<sup>3</sup>/ha)</b>	202
<b>N° piante per ettaro</b>		662	<b>Provvigione totale</b>	<b>(m<sup>3</sup>)</b>	12.389

### INTERVENTI COLTURALI

Interventi colturali ordinari.



Foto aerea particella 38.

## Particella forestale n. 39

<b>Compresa</b>	C (Popolamenti irregolari)	<b>Proprietà</b>	Regione Basilicata
<b>Complesso forestale</b>	Lagopesole	<b>Comune Catastale</b>	Filiano
<b>Località</b>	Bosco Copesola	<b>Bacino idrografico</b>	Bradano
<b>Superficie totale (ha)</b>	39,14	<b>Altitudine min (m s.l.m.)</b>	670
<b>Superficie utile (ha)</b>	35,85	<b>Altitudine max (m s.l.m.)</b>	800
<b>Superficie improduttiva (ha)</b>	3,27	<b>Pendenza media</b>	25%
<b>Esposizione prevalente</b>	E	<b>Età</b>	39 anni
<b>Giacitura</b>	Versante	<b>Accessibilità con mezzi meccanici</b>	Sufficiente
<b>Metodo di rilievo</b>	21 ads relascopiche (rilievi dei diametri e delle altezze)	<b>Viabilità</b>	Insufficiente

**Suolo:** suolo bruno-ocraceo da flysch molassico-quarzoarenitico, da poco a mediamente profondo (10-30 cm), asciutto a tessitura sciolta.

**Accidentalità:** molto accidentato

**Fenomeni franosi:** erosione ai fossi

### DESCRIZIONE PARTICELLARE

Popolamento irregolare di cerro con un piano superiore costituito da matricine a densità scarsa ed uno inferiore costituito da polloni di cerro e da un fitto ceduo di carpinella, corniolo e arbusti spinosi che, in prospettiva, può rappresentare un ostacolo notevole alla rinnovazione naturale; tra le specie del piano arbustivo è presente anche *Malus florentina*. Le condizioni vegetative del soprassuolo appaiono scadenti: sono presenti, infatti, molte piante senescenti, secche in piedi e anche morte a terra, soprattutto nelle zone a maggiore pendenza e sui crinali. La particella è interessata da carico pascolivo elevato, che a tratti ha provocato erosione degli strati superficiali di suolo. La viabilità di servizio è rappresentata da una pista trattorabile che corre lungo il confine occidentale della particella.

### DATI DENDRO-AUXOMETRICI

<b>Area basimetrica</b> (m <sup>2</sup> /ha)	19,6	<b>Altezza media</b> (m)	12,2
<b>Diametro medio</b> (cm)	16,1	<b>Provvigione per ettaro</b> (m <sup>3</sup> /ha)	207
<b>N° piante per ettaro</b>	959	<b>Provvigione totale</b> (m <sup>3</sup> )	7.435
<b>Altezza media</b> (m)	12,2		

### INTERVENTI COLTURALI

Interventi colturali ordinari.

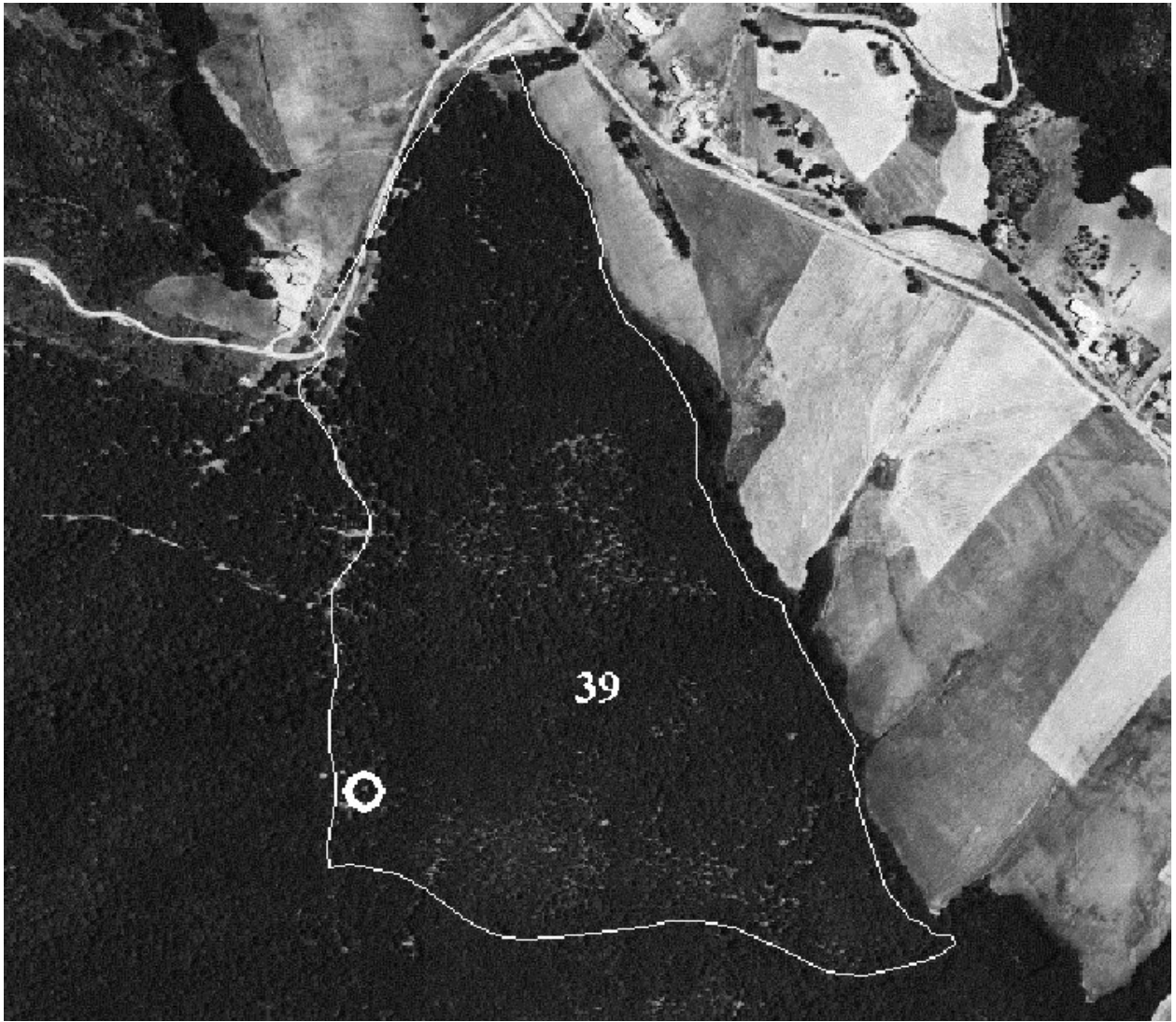


Foto aerea particella 39 (in evidenza l'area di saggio dimostrativa).

## Particella forestale n. 40

<b>Compresa</b>	C (Popolamenti irregolari)	<b>Proprietà</b>	Regione Basilicata
<b>Complesso forestale</b>	Lagopesole	<b>Comune Catastale</b>	Filiano
<b>Località</b>	Coste Valioto	<b>Bacino idrografico</b>	Bradano
<b>Superficie totale (ha)</b>	33,90	<b>Altitudine min (m s.l.m.)</b>	585
<b>Superficie utile (ha)</b>	31,73	<b>Altitudine max (m s.l.m.)</b>	790
<b>Superficie improduttiva (ha)</b>	2,17	<b>Pendenza media</b>	31%
<b>Esposizione prevalente</b>	SW	<b>Età</b>	45 anni
<b>Giacitura</b>	Versante	<b>Accessibilità con mezzi meccanici</b>	Sufficiente
<b>Metodo di rilievo</b>	22 ads relascopiche (rilievi dei diametri e delle altezze)	<b>Viabilità</b>	Insufficiente

**Suolo:** suolo bruno-ocraceo da substrato marnoso–arenaceo, mediamente profondo (20-40 cm), asciutto a tessitura sciolta.

**Accidentalità:** molto accidentato

**Fenomeni franosi:** erosione ai fossi

### DESCRIZIONE PARTICELLARE

Popolamento irregolare di cerro e roverella con un piano superiore costituito da matricine a densità scarsa ed uno inferiore costituito da polloni di cerro e da un fitto piano dominato di carpinella che, in prospettiva, può rappresentare un ostacolo notevole alla rinnovazione naturale. Le condizioni vegetative del soprassuolo appaiono scadenti: sono presenti, infatti, molte piante senescenti, secche in piedi e anche morte a terra, soprattutto nelle zone a maggiore pendenza. Particella interessata da carico pascolivo elevato, che a tratti ha provocato erosione degli strati superficiali di suolo. La viabilità di servizio è rappresentata da una pista camionabile secondaria che corre lungo il confine nord-occidentale della particella.

### DATI DENDRO-AUXOMETRICI

<b>Area basimetrica (m<sup>2</sup>/ha)</b>	17,0	<b>Altezza media (m)</b>	13,5
<b>Diametro medio (cm)</b>	20,1	<b>Provvigione per ettaro (m<sup>3</sup>/ha)</b>	186
<b>N° piante per ettaro</b>	537	<b>Provvigione totale (m<sup>3</sup>)</b>	5908

### INTERVENTI COLTURALI

Interventi colturali ordinari.

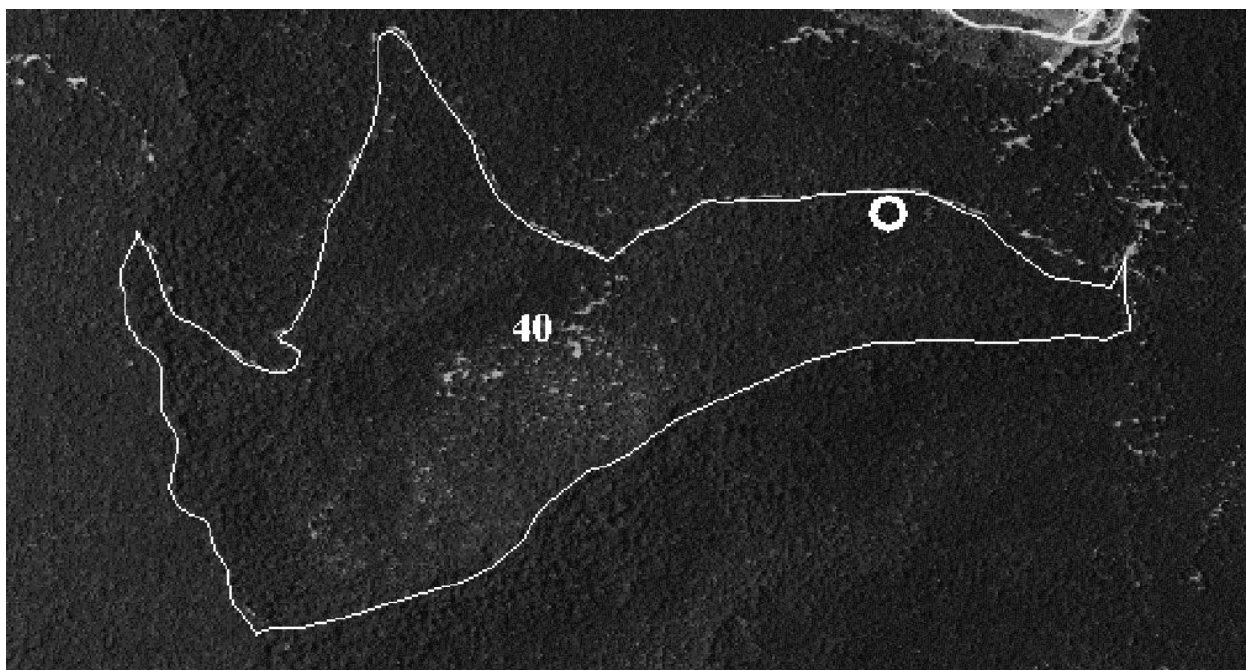


Foto aerea particella 40 (in evidenza l'area di saggio dimostrativa).

## Particella forestale n. 41

<b>Compresa</b>	C (Popolamenti irregolari)	<b>Proprietà</b>	Regione Basilicata
<b>Complesso forestale</b>	Foresta di Lagopesole	<b>Comune Catastale</b>	Filiano
<b>Località</b>	Coste Argentina	<b>Bacino idrografico</b>	Bradano
<b>Superficie totale (ha)</b>	47,50	<b>Altitudine min (m s.l.m.)</b>	561
<b>Superficie utile (ha)</b>	48,22	<b>Altitudine max (m s.l.m.)</b>	702
<b>Superficie improduttiva (ha)</b>	3,94	<b>Pendenza media</b>	24%
<b>Esposizione prevalente</b>	E	<b>Età</b>	39 anni
<b>Giacitura</b>	Basso Versante	<b>Accessibilità con mezzi meccanici</b>	Sufficiente
<b>Metodo di rilievo</b>	21 ads relascopiche (rilievo dei diametri e delle altezze)	<b>Viabilità</b>	Insufficiente

**Suolo:** suolo bruno-ocraceo da substrato marnoso-arenaceo e molassico-quarzoarenitico, poco profondo (20-40 cm), asciutto a tessitura sciolta.

**Accidentalità:** molto accidentato

**Fenomeni franosi:** erosione ai fossi

### DESCRIZIONE PARTICELLARE

Popolamento irregolare di cerro e roverella, con un piano superiore costituito da matricine a densità scarsa ed uno inferiore costituito da polloni di cerro e da un fitto ceduo di carpinella, corniolo e arbusti spinosi che, in prospettiva, può rappresentare un ostacolo notevole alla rinnovazione naturale. Le condizioni vegetative del soprassuolo appaiono scadenti: sono presenti, infatti, molte piante seccaginoso e ricoperte di edera, soprattutto nelle zone a maggiore pendenza. Particella interessata da carico pascolivo elevato, che a tratti ha provocato erosione degli strati superficiali di suolo. La viabilità di servizio è rappresentata da una strada camionabile principale, che corre lungo il confine occidentale, da una pista camionabile, che corre lungo il confine nord-occidentale, e da una pista trattorabile che corre all'interno della particella.

### DATI DENDRO-AUXOMETRICI

<b>Area basimetrica</b>	<b>(m<sup>2</sup>/ha)</b>	17,0	<b>Provvigione per ettaro</b>	<b>(m<sup>3</sup>/ha)</b>	186
<b>Diametro medio</b>	<b>(cm)</b>	20,1	<b>Provvigione totale</b>	<b>(m<sup>3</sup>)</b>	5.908
<b>N° piante per ettaro</b>		537	<b>Altezza media</b>	<b>(m)</b>	12,8

### INTERVENTI COLTURALI

Interventi colturali ordinari.

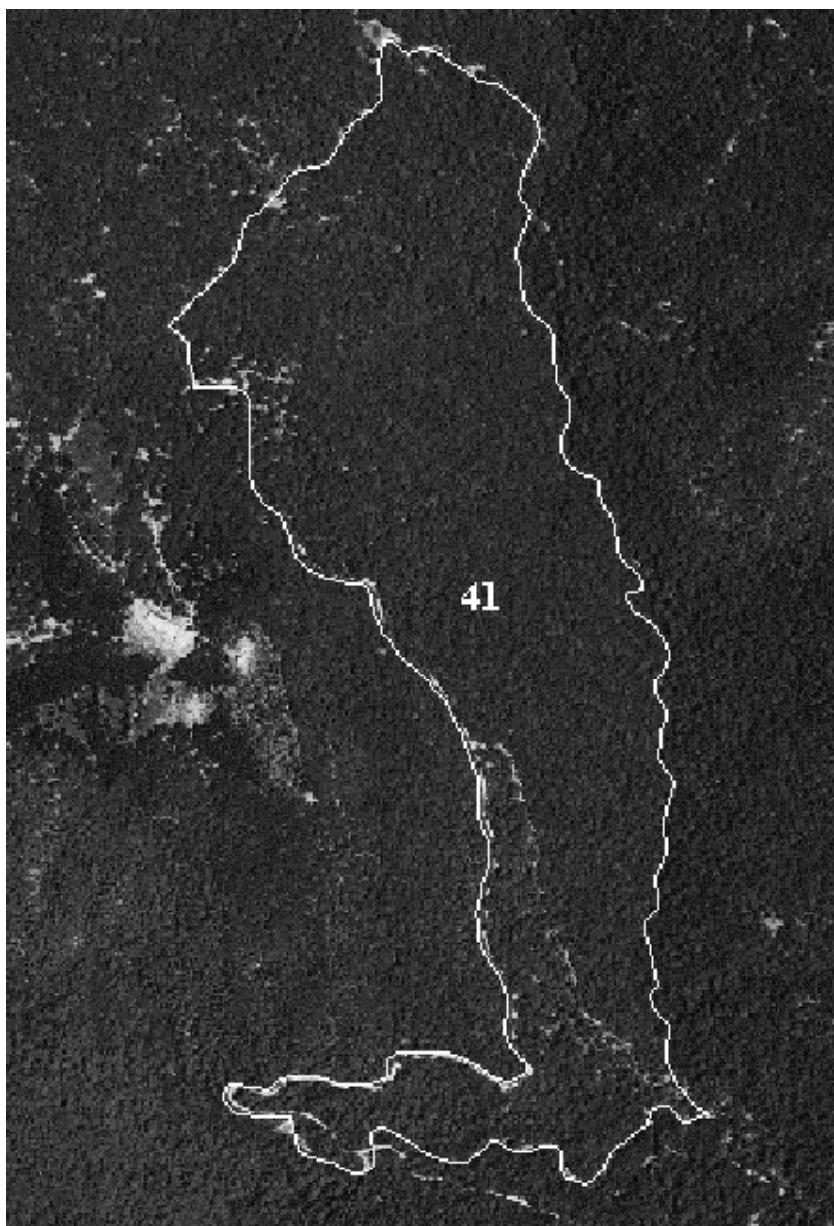


Foto aerea particella 41.

## Particella forestale n. 51

<b>Compresa</b>	C (Popolamenti irregolari)	<b>Proprietà</b>	Regione Basilicata
<b>Complesso forestale</b>	Lagopesole	<b>Comune Catastale</b>	Avigliano
<b>Località</b>	Coste Montalto	<b>Bacino idrografico</b>	Bradano
<b>Superficie totale (ha)</b>	33,74	<b>Altitudine min (m s.l.m.)</b>	660
<b>Superficie utile (ha)</b>	31,75	<b>Altitudine max (m s.l.m.)</b>	910
<b>Superficie improduttiva (ha)</b>	2,00	<b>Pendenza media</b>	35%
<b>Esposizione prevalente</b>	N	<b>Età</b>	64 anni
<b>Giacitura</b>	Basso Versante	<b>Accessibilità con mezzi meccanici</b>	Insufficiente
<b>Metodo di rilievo</b>	16 ads relascopiche (rilievo dei diametri e delle altezze)	<b>Viabilità</b>	Assente

**Suolo:** suolo bruno-ocraceo da substrato molassico-quarzoarenitico, poco profondo (15-20 cm), fresco a tessitura sciolta.

**Accidentalità:** molto accidentato

**Fenomeni franosi:** erosione ai fossi

### DESCRIZIONE PARTICELLARE

Popolamento irregolare di cerro, farnetto e roverella con un piano superiore costituito da matricine a densità scarsa ed uno inferiore costituito da polloni di cerro e da un fitto ceduo di carpinella che, in prospettiva, può rappresentare un ostacolo notevole alla rinnovazione naturale. In modo sporadico sono presenti il tiglio ed il carpino bianco. Le condizioni vegetative del soprassuolo sono discrete. La viabilità è assente.

### DATI DENDRO-AUXOMETRICI

<b>Area basimetrica (m<sup>2</sup>/ha)</b>	22,6	<b>Altezza media (m)</b>	14
<b>Diametro medio (cm)</b>	22,2	<b>Provvigione per ettaro (m<sup>3</sup>/ha)</b>	250
<b>N° piante per ettaro</b>	583	<b>Provvigione totale (m<sup>3</sup>)</b>	7.936

### INTERVENTI COLTURALI

Interventi colturali ordinari.

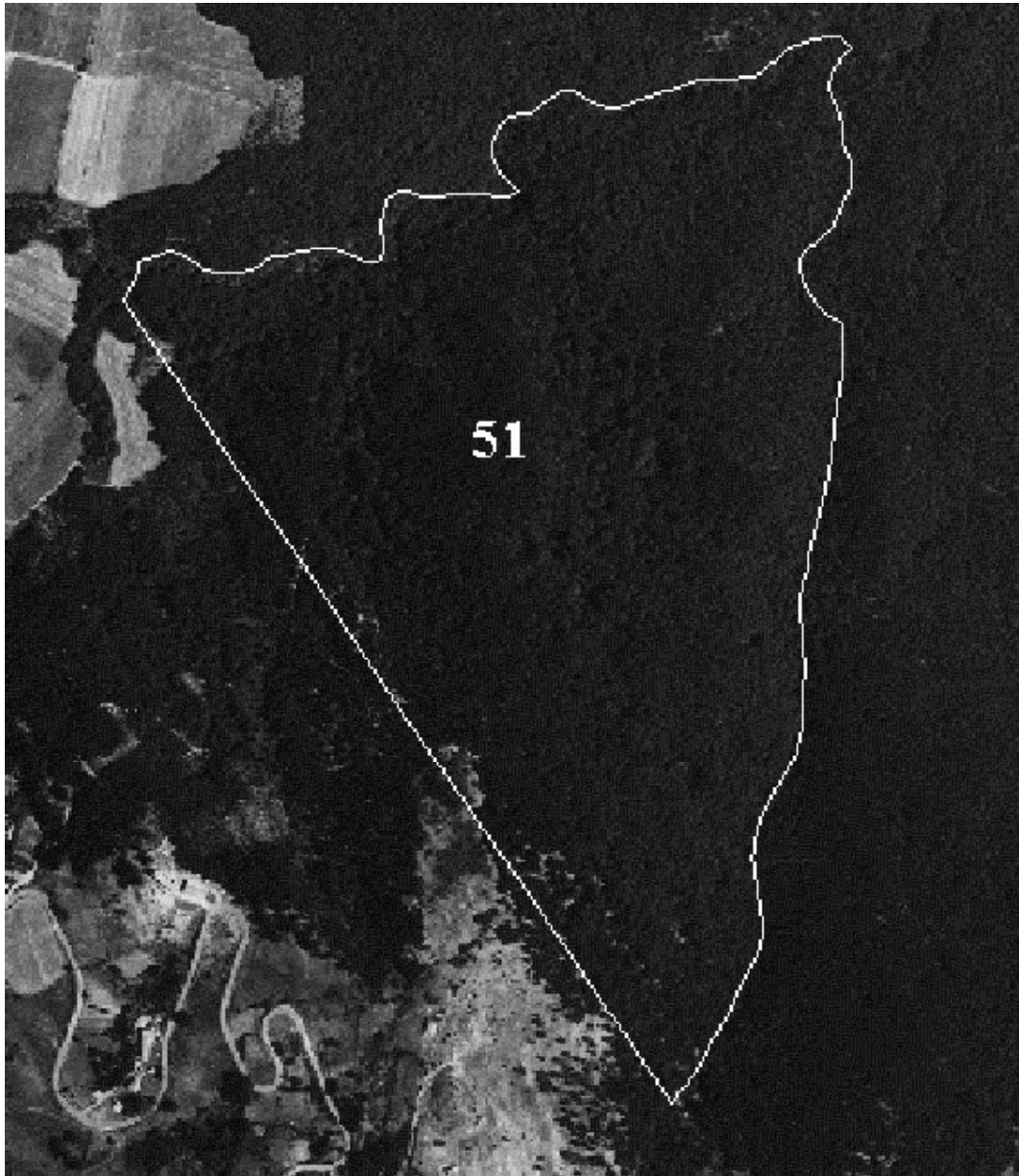


Foto aerea particella 51.

## Particella forestale n. 53

<b>Compresa</b>	C (Popolamenti irregolari)	<b>Proprietà</b>	Regione Basilicata
<b>Complesso forestale</b>	Lagopesole	<b>Comune Catastale</b>	Avigliano
<b>Località</b>	Cappelluccia	<b>Bacino idrografico</b>	Bradano
<b>Superficie totale (ha)</b>	56,96	<b>Altitudine min (m s.l.m.)</b>	620
<b>Superficie utile (ha)</b>	56,38	<b>Altitudine max (m s.l.m.)</b>	841
<b>Superficie improduttiva (ha)</b>	0,58	<b>Pendenza media</b>	16
<b>Esposizione prevalente</b>	N	<b>Età prevalente</b>	62 anni
<b>Giacitura</b>	Versante	<b>Accessibilità con mezzi meccanici</b>	Sufficiente
<b>Metodo di rilievo</b>	27 ads relascopiche (rilievi dei diametri e delle altezze)	<b>Viabilità</b>	Sufficiente

**Suolo:** suolo bruno-ocraceo da substrato marnoso–arenaceo, poco profondo (15-20 cm), asciutto a tessitura sciolta.

**Accidentalità:** accidentato

**Fenomeni franosi:** erosione ai fossi

### DESCRIZIONE PARTICELLARE

Popolamento irregolare di cerro e roverella con un piano superiore costituito da matricine a densità scarsa ed uno inferiore costituito da polloni di cerro e da un fitto ceduo di carpinella che, in prospettiva, può rappresentare un ostacolo notevole alla rinnovazione naturale. Le condizioni vegetative del soprassuolo appaiono discrete. Non sono evidenti danni da pascolamento eccessivo. La viabilità di servizio è rappresentata da una pista camionabile, che corre lungo il confine occidentale, e da una pista trattorabile che corre lungo il confine orientale della particella.

### DATI DENDRO-AUXOMETRICI

<b>Area basimetrica (m<sup>2</sup>/ha)</b>	18,9	<b>Altezza media (m)</b>	14,1
<b>Diametro medio (cm)</b>	22,5	<b>Provvigione per ettaro (m<sup>3</sup>/ha)</b>	210
<b>N° piante per ettaro</b>	474	<b>Provvigione totale (m<sup>3</sup>)</b>	11.842

### INTERVENTI COLTURALI

Interventi colturali ordinari.

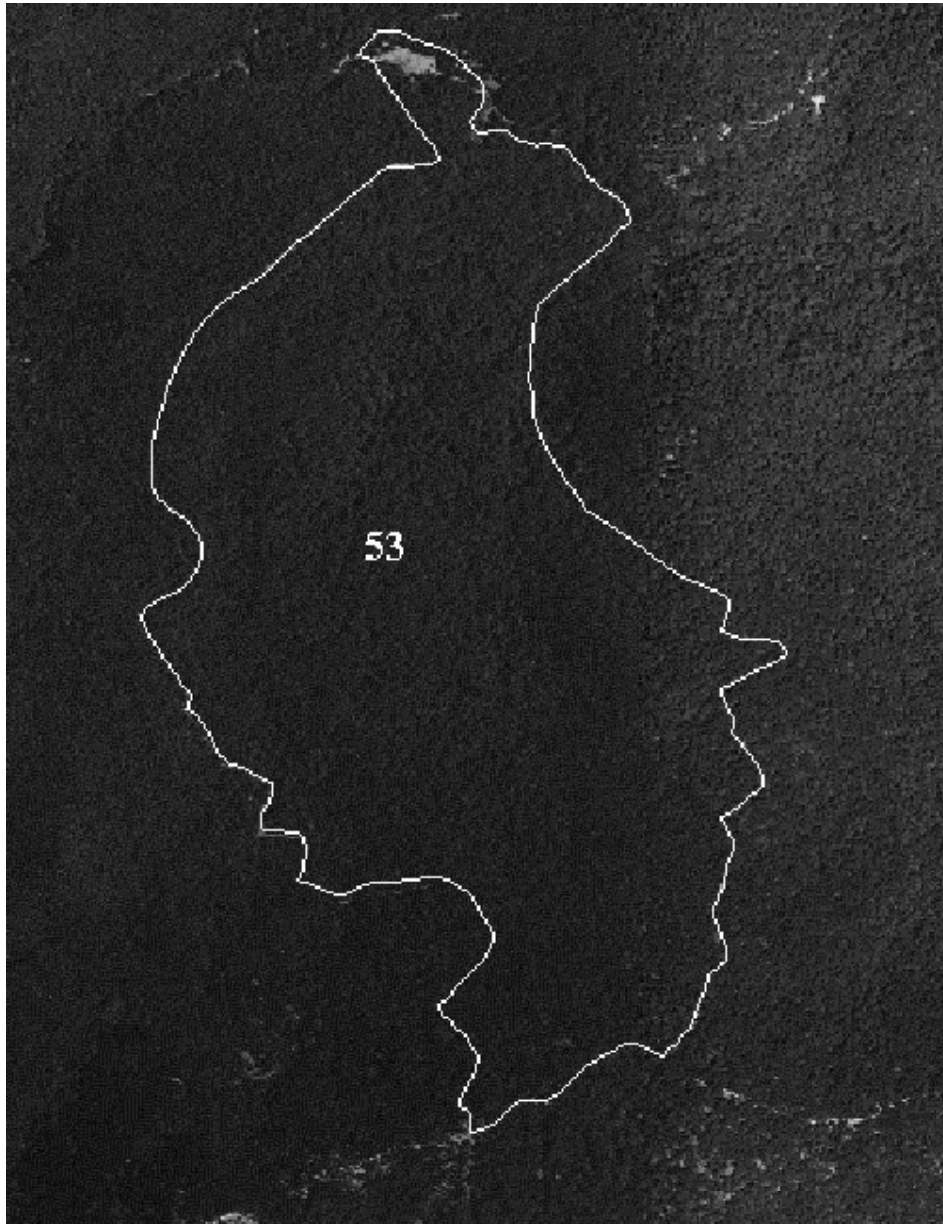


Foto aerea particella 53.

## Particella forestale n. 54

<b>Compresa</b>	C (Popolamenti irregolari)	<b>Proprietà</b>	Regione Basilicata
<b>Complesso forestale</b>	Lagopesole	<b>Comune Catastale</b>	Avigliano
<b>Località</b>	Serrone	<b>Bacino idrografico</b>	Bradano
<b>Superficie totale (ha)</b>	49,64	<b>Altitudine min (m s.l.m.)</b>	580
<b>Superficie utile (ha)</b>	47,91	<b>Altitudine max (m s.l.m.)</b>	802
<b>Superficie Improduttiva (ha)</b>	1,73	<b>Pendenza media</b>	33%
<b>Esposizione prevalente</b>	NE	<b>Età</b>	62 anni
<b>Giacitura</b>	Basso Versante	<b>Accessibilità con mezzi meccanici</b>	Insufficiente
<b>Metodo di rilievo</b>	20 ads relascopiche (rilievo dei diametri e delle altezze)	<b>Viabilità</b>	Insufficiente

**Suolo:** suolo bruno-ocraceo da substrato marnoso-arenaceo, poco profondo (15-20 cm), fresco, a tessitura sciolta.

**Accidentalità:** molto accidentato

**Fenomeni franosi:** erosione ai fossi

### DESCRIZIONE PARTICELLARE

Popolamento irregolare di cerro con un piano superiore costituito da matricine a densità scarsa ed uno inferiore costituito da polloni di cerro e da un fitto ceduo di carpinella che, in prospettiva, può rappresentare un ostacolo notevole alla rinnovazione naturale. Le condizioni vegetative del soprassuolo appaiono scadenti: sono presenti, infatti, piante senescenti, con porzioni della chioma secche e interessate da carie, soprattutto nelle zone a maggiore pendenza. Particella interessata da carico pascolivo elevato, che a tratti ha provocato erosione degli strati superficiali di suolo. La viabilità di servizio è rappresentata da una pista trattorabile che corre lungo il confine occidentale della particella.

### DATI DENDRO-AUXOMETRICI

<b>Area basimetrica (m<sup>2</sup>/ha)</b>	15,6	<b>Altezza media (m)</b>	14
<b>Diametro medio (cm)</b>	22,0	<b>Provvigione per ettaro (m<sup>3</sup>/ha)</b>	173
<b>N° piante per ettaro</b>	409	<b>Provvigione totale (m<sup>3</sup>)</b>	8.274

### INTERVENTI COLTURALI

Interventi colturali ordinari.



Foto aerea particella 54.

## Particella forestale n. 55

<b>Compresa</b>	C (Popolamenti irregolari)	<b>Proprietà</b>	Regione Basilicata
<b>Complesso forestale</b>	Lagopesole	<b>Comune Catastale</b>	Avigliano
<b>Località</b>	Coste Santo Spirito	<b>Bacino idrografico</b>	Bradano
<b>Superficie totale (ha)</b>	54,45	<b>Altitudine min (m s.l.m.)</b>	592
<b>Superficie utile (ha)</b>	53,65	<b>Altitudine max (m s.l.m.)</b>	822
<b>Superficie improduttiva (ha)</b>	0,80	<b>Pendenza media</b>	30%
<b>Esposizione prevalente</b>	NE	<b>Età</b>	55 anni
<b>Giacitura</b>	Versante	<b>Accessibilità con mezzi meccanici</b>	Sufficiente
<b>Metodo di rilievo</b>	25 ads relascopiche (rilievo dei diametri e delle altezze)	<b>Viabilità</b>	Sufficiente

**Suolo:** suolo bruno-ocraceo da substrato marnoso–arenaceo, mediamente profondo (20-40 cm), fresco a tessitura sciolta.

**Accidentalità:** molto accidentato

**Fenomeni franosi:** erosione ai fossi

### DESCRIZIONE PARTICELLARE

Popolamento irregolare di cerro e roverella con un piano superiore costituito da matricine a densità scarsa ed uno inferiore costituito da polloni di cerro, da un fitto ceduo di carpinella e arbusti spinosi che, in prospettiva, può rappresentare un ostacolo notevole alla rinnovazione naturale. Le condizioni vegetative del soprassuolo appaiono scadenti, soprattutto nelle aree a maggiore pendenza: sono presenti piante malate, con porzioni della chioma secca o interessate da carie. Particella interessata da carico pascolivo elevato, che a tratti ha provocato erosione degli strati superficiali di suolo. La viabilità di servizio è rappresentata da due piste che corrono una, lungo il confine orientale e l'altra lungo quello meridionale della particella.

### DATI DENDRO-AUXOMETRICI

<b>Area basimetrica</b>	<b>(m<sup>2</sup>/ha)</b>	18,1	<b>Provvigione per ettaro</b>	<b>(m<sup>3</sup>/ha)</b>	203
<b>Diametro medio</b>	<b>(cm)</b>	26,4	<b>Provvigione totale</b>	<b>(m<sup>3</sup>)</b>	10.909
<b>N° piante per ettaro</b>		330	<b>Anno di utilizzazione</b>		2004
<b>Altezza media</b>	<b>(m)</b>	15			

### INTERVENTI COLTURALI

Applicazione di un disegno sperimentale rappresentato da 4 tesi: a) inattività, b) ceduzione, c) ceduzione con rilascio del pollone peggiore, d) ceduzione con controllo dei ricacci (copertura dei ricacci con plastica nera). Recinzione della particella ed esclusione del pascolo.

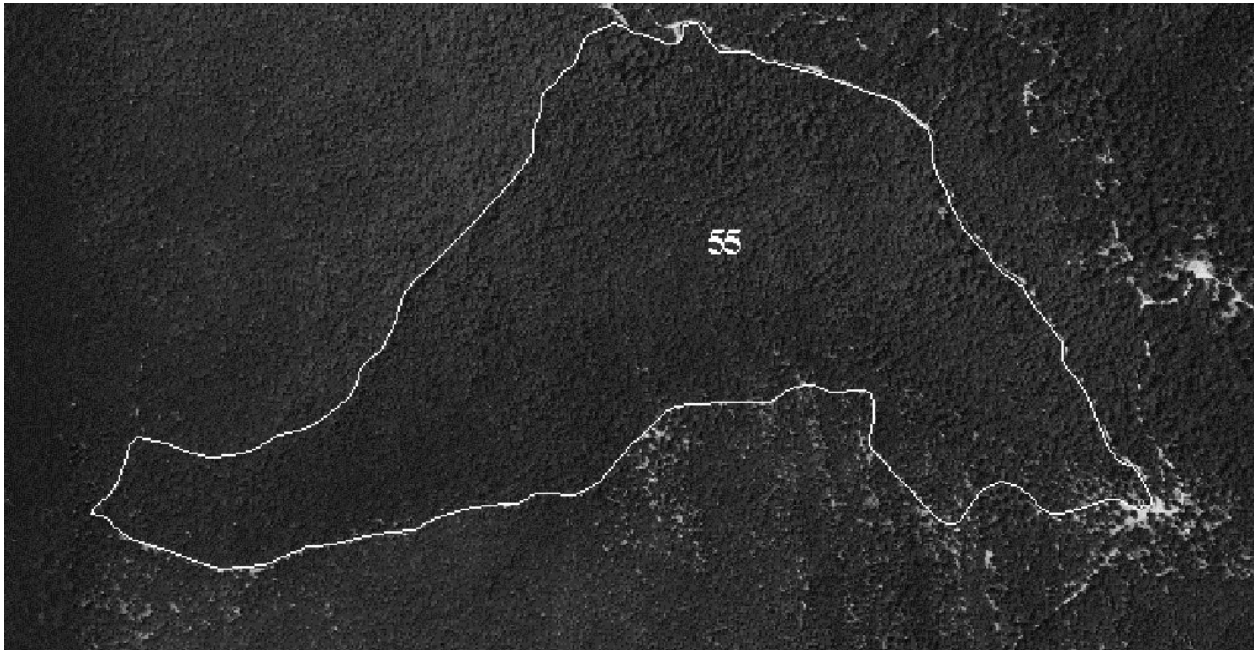


Foto aerea particella 55.

## Particella forestale n. 56

<b>Compresa</b>	C (Popolamenti irregolari)	<b>Proprietà</b>	Regione Basilicata
<b>Complesso forestale</b>	Lagopesole	<b>Comune Catastale</b>	Avigliano
<b>Località</b>	Inforcatura	<b>Bacino idrografico</b>	Bradano
<b>Superficie totale (ha)</b>	12,87	<b>Altitudine min (m s.l.m.)</b>	547
<b>Superficie utile (ha)</b>	10,87	<b>Altitudine max (m s.l.m.)</b>	575
<b>Superficie improduttiva (ha)</b>	2,00	<b>Pendenza media</b>	24%
<b>Esposizione prevalente</b>	NE	<b>Età</b>	57 anni
<b>Giacitura</b>	Fondovalle	<b>Accessibilità con mezzi meccanici</b>	Buona
<b>Metodo di rilievo</b>	3 ads relascopiche (rilievo dei diametri e delle altezze)	<b>Viabilità</b>	Buona

**Suolo:** suolo bruno-ocraceo su detrito di falda, mediamente profondo (20-40 cm), fresco a tessitura sciolta.

**Accidentalità:** poco accidentato

**Fenomeni franosi:** erosione ai fossi

### DESCRIZIONE PARTICELLARE

Popolamento irregolare di cerro e roverella con un piano superiore costituito da matricine a densità scarsa ed uno inferiore, costituito da polloni di cerro e da un fitto ceduo di carpinella (che, in prospettiva, può rappresentare un ostacolo notevole alla rinnovazione naturale) e da piante di acero campestre di 10-15 cm di diametro. Le condizioni vegetative del soprassuolo appaiono scadenti: sono presenti piante malate, con porzioni della chioma secca o interessate da carie. Particella interessata da carico pascolivo elevato, che a tratti ha provocato erosione degli strati superficiali di suolo. La viabilità di servizio è rappresentata da una strada forestale che corre lungo il confine occidentale della particella.

### DATI DENDRO-AUXOMETRICI

<b>Area basimetrica</b>	<b>(m<sup>2</sup>/ha)</b>	17,3	<b>Provvigione per ettaro</b>	<b>(m<sup>3</sup>/ha)</b>	196
<b>Diametro medio</b>	<b>(cm)</b>	29,9	<b>Provvigione totale</b>	<b>(m<sup>3</sup>)</b>	2.136
<b>N° piante per ettaro</b>		247	<b>Ripresa reale</b>	<b>(m<sup>3</sup>/ha)</b>	
<b>Altezza media</b>	<b>(m)</b>	15,8			

### INTERVENTI COLTURALI

Interventi colturali ordinari.

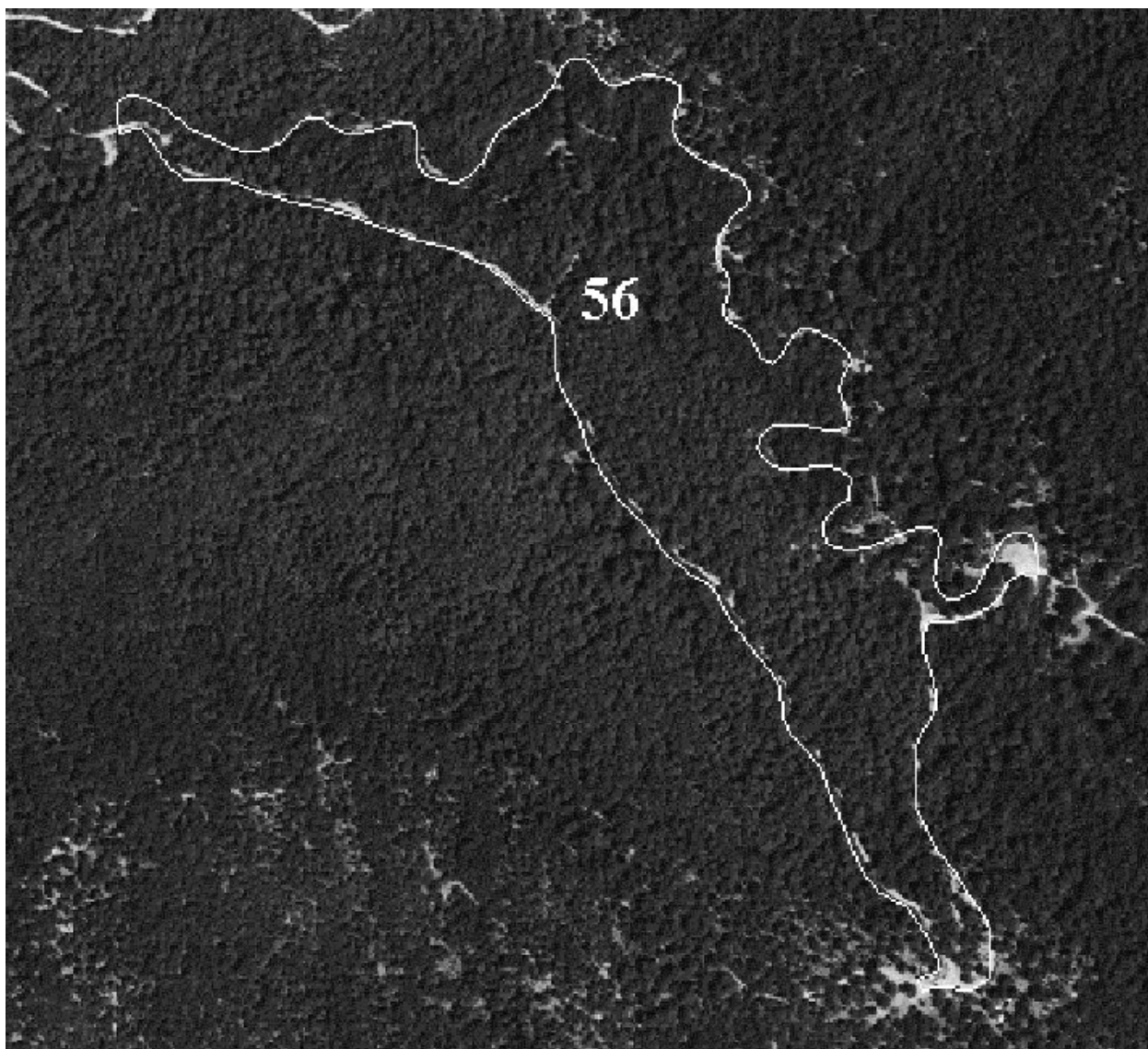


Foto aerea particella 56.

## Particella forestale n. 57

<b>Compresa</b>	C (Popolamenti irregolari)	<b>Proprietà</b>	Regione Basilicata
<b>Complesso forestale</b>	Lagopesole	<b>Comune Catastale</b>	Filiano
<b>Località</b>	Vallone Valioto	<b>Bacino idrografico</b>	Bradano
<b>Superficie totale (ha)</b>	54,32	<b>Altitudine min (m s.l.m.)</b>	550
<b>Superficie utile (ha)</b>	50,44	<b>Altitudine max (m s.l.m.)</b>	767
<b>Superficie improduttiva (ha)</b>	3,88	<b>Pendenza media</b>	26%
<b>Esposizione prevalente</b>	NE	<b>Età</b>	64 anni
<b>Giacitura</b>	Versante	<b>Accessibilità con mezzi meccanici</b>	Sufficiente
<b>Metodo di rilievo</b>	32 ads relascopiche (rilievo dei diametri e delle altezze)	<b>Viabilità</b>	Insufficiente

**Suolo:** suolo bruno-ocraceo da substrato marnoso-arenaceo, poco profondo (15-20 cm), asciutto a tessitura sciolta.

**Accidentalità:** molto accidentato

Fenomeni franosi: **erosione ai fossi**

### DESCRIZIONE PARTICELLARE

Popolamento irregolare di cerro e roverella con un piano superiore costituito da matricine a densità scarsa ed uno inferiore costituito da polloni di cerro e da un fitto ceduo di carpinella che, in prospettiva, può rappresentare un ostacolo notevole alla rinnovazione naturale. Nel piano inferiore, mescolati alla carpinella, sono presenti l'orniello, il biancospino e il corniolo. Le condizioni vegetative del soprassuolo appaiono scadenti: sono presenti, infatti, molte piante senescenti, secche in piedi e anche morte a terra, soprattutto nelle zone a maggiore pendenza. Particella interessata da carico pascolivo elevato, che a tratti ha provocato erosione degli strati superficiali di suolo. La viabilità di servizio è rappresentata da due piste trattorabili che corrono lungo il confine settentrionale e meridionale della particella.

### DATI DENDRO-AUXOMETRICI

<b>Area basimetrica</b>	<b>(m<sup>2</sup>/ha)</b>	16,0	<b>Altezza media</b>	<b>(m)</b>	14,1
<b>Diametro medio</b>	<b>(cm)</b>	22,5	<b>Provvigione per ettaro</b>	<b>(m<sup>3</sup>/ha)</b>	177
<b>N° piante per ettaro</b>		403	<b>Provvigione totale</b>	<b>(m<sup>3</sup>)</b>	8.953

### INTERVENTI CULTURALI

Interventi culturali ordinari.



Foto aerea particella 57 (in evidenza l'area di saggio dimostrativa)

## Particella forestale n. 58

<b>Compresa</b>	C (Popolamenti irregolari)	<b>Proprietà</b>	Regione Basilicata
<b>Complesso forestale</b>	Lagopesole	<b>Comune Catastale</b>	Filiano
<b>Località</b>	Bosco Copesola	<b>Bacino idrografico</b>	Bradano
<b>Superficie totale (ha)</b>	25,40	<b>Altitudine min (m s.l.m.)</b>	690
<b>Superficie utile (ha)</b>	24,52	<b>Altitudine max (m s.l.m.)</b>	788
<b>Superficie improduttiva (ha)</b>	0,88	<b>Pendenza media</b>	26%
<b>Esposizione prevalente</b>	SW	<b>Età</b>	40 anni
<b>Giacitura</b>	Vetta-Alto Versante	<b>Accessibilità con mezzi meccanici</b>	Insufficiente
<b>Metodo di rilievo</b>	18 ads relascopiche (rilievo dei diametri e delle altezze)	<b>Viabilità</b>	Insufficiente

**Suolo:** suolo bruno-ocraceo da substrato marnoso–arenaceo, poco profondo (15-30 cm), asciutto a tessitura sciolta, con rocciosità affiorante.

**Accidentalità:** molto accidentato

**Fenomeni franosi:** erosione ai fossi

### DESCRIZIONE PARTICELLARE

Popolamento irregolare di cerro e farnetto con un piano superiore costituito da matricine a densità scarsa ed uno inferiore costituito da polloni di cerro e da un ceduo di carpinella che, in prospettiva, può rappresentare un ostacolo notevole alla rinnovazione naturale. Le condizioni vegetative del soprassuolo appaiono scadenti: sono presenti, infatti, molte piante senescenti, secche in piedi e anche morte a terra, soprattutto nelle zone a maggiore pendenza e sui crinali. Particella interessata da carico pascolivo elevato, che a tratti ha provocato erosione degli strati superficiali di suolo. La viabilità di servizio è rappresentata da una pista trattorabile a monte della particella, lungo il confine Est.

### DATI DENDRO-AUXOMETRICI

<b>Area basimetrica (m<sup>2</sup>/ha)</b>	18,3	<b>Altezza media (m)</b>	14,1
<b>Diametro medio (cm)</b>	22,3	<b>Provvigione per ettaro (m<sup>3</sup>/ha)</b>	203
<b>N° piante per ettaro</b>	468	<b>Provvigione totale (m<sup>3</sup>)</b>	4.967

### INTERVENTI COLTURALI

Interventi colturali ordinari.

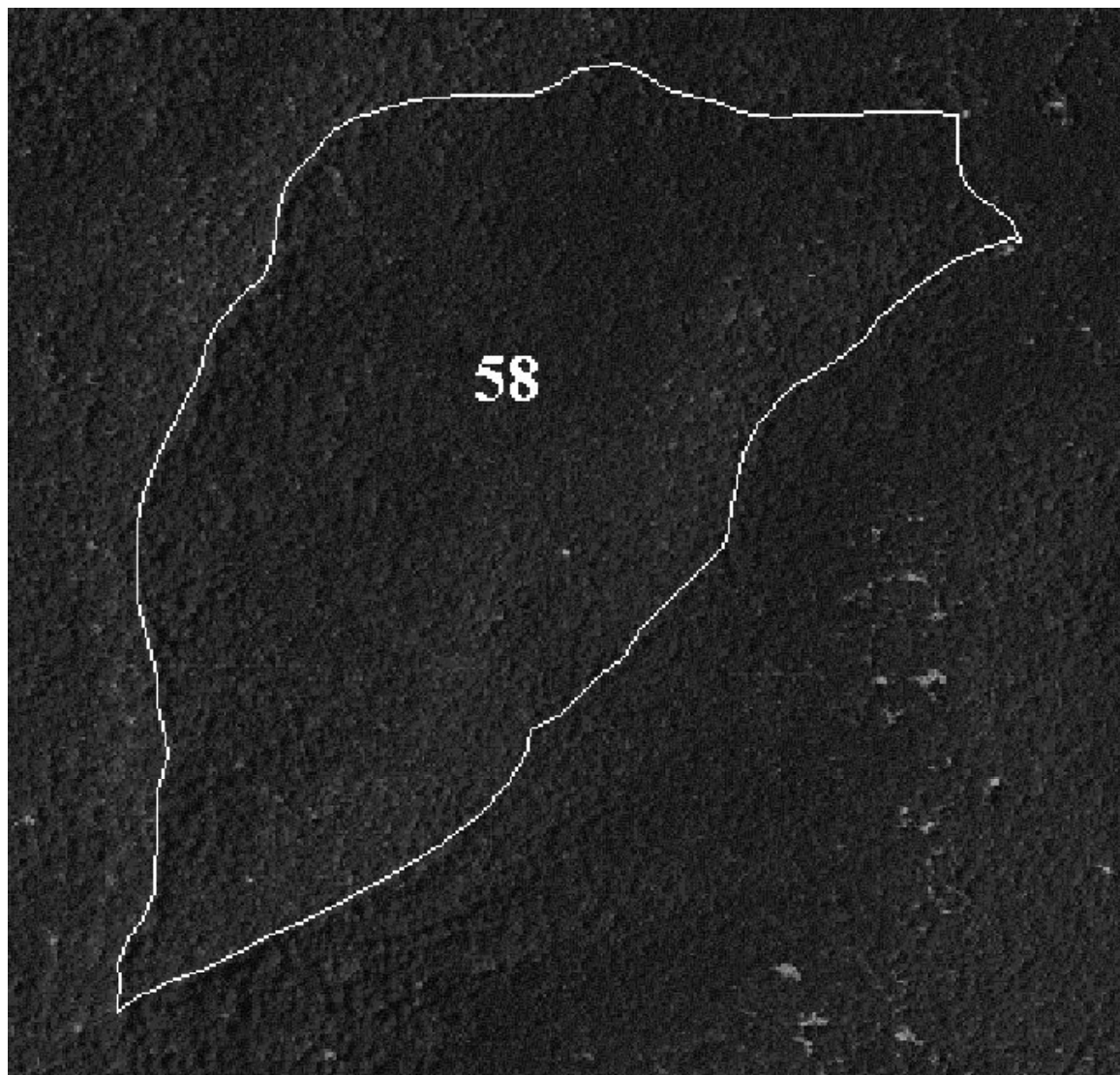


Foto aerea particella 58.

## Particella forestale n. 59

<b>Compresa</b>	C (popolamenti irregolari)	<b>Proprietà</b>	Regione Basilicata
<b>Complesso forestale</b>	Lagopesole	<b>Comune Catastale</b>	Filiano
<b>Località</b>	Tratturo di Avigliano	<b>Bacino idrografico</b>	Bradano
<b>Superficie totale (ha)</b>	38,57	<b>Altitudine min (m s.l.m.)</b>	550
<b>Superficie utile (ha)</b>	37,43	<b>Altitudine max (m s.l.m.)</b>	787
<b>Superficie improduttiva (ha)</b>	1,24	<b>Pendenza media</b>	28%
<b>Esposizione prevalente</b>	SW	<b>Età</b>	63 anni
<b>Giacitura</b>	Versante	<b>Accessibilità con mezzi meccanici</b>	Buona
<b>Metodo di rilievo</b>	30 ads relascopiche (rilievo dei diametri e delle altezze)	<b>Viabilità</b>	Insufficiente

**Suolo:** suolo bruno-ocraceo da substrato marnoso–arenaceo, poco profondo (<20), asciutto a tessitura sciolta.

**Accidentalità:** molto accidentato

**Fenomeni franosi:** erosione ai fossi

### DESCRIZIONE PARTICELLARE

Popolamento irregolare di cerro e roverella con un piano superiore costituito matricine a densità scarsa ed uno inferiore costituito da polloni di cerro, orniello, acero e da un piano dominato di carpinella, a tratti molto denso, che in prospettiva, può rappresentare un ostacolo notevole alla rinnovazione. Le condizioni vegetative del soprassuolo appaiono scadenti: sono presenti molte piante malate, con porzioni della chioma secca o interessati da carie, soprattutto in condizioni di suolo superficiale e ad elevata pendenza. Particella interessata da carico pascolivo elevato, che a tratti ha provocato erosione degli strati superficiali di suolo. La viabilità di servizio è rappresentata da un tratturo che corre lungo il confine orientale della particella.

### DATI DENDRO-AUXOMETRICI

<b>Area basimetrica (m<sup>2</sup>/ha)</b>	17,6	<b>Altezza media (m)</b>	13,5
<b>Diametro medio (cm)</b>	20,3	<b>Provvigione per ettaro (m<sup>3</sup>/ha)</b>	193
<b>N° piante per ettaro</b>	543	<b>Provvigione totale (m<sup>3</sup>)</b>	7.240

### INTERVENTI COLTURALI

Interventi colturali ordinari.

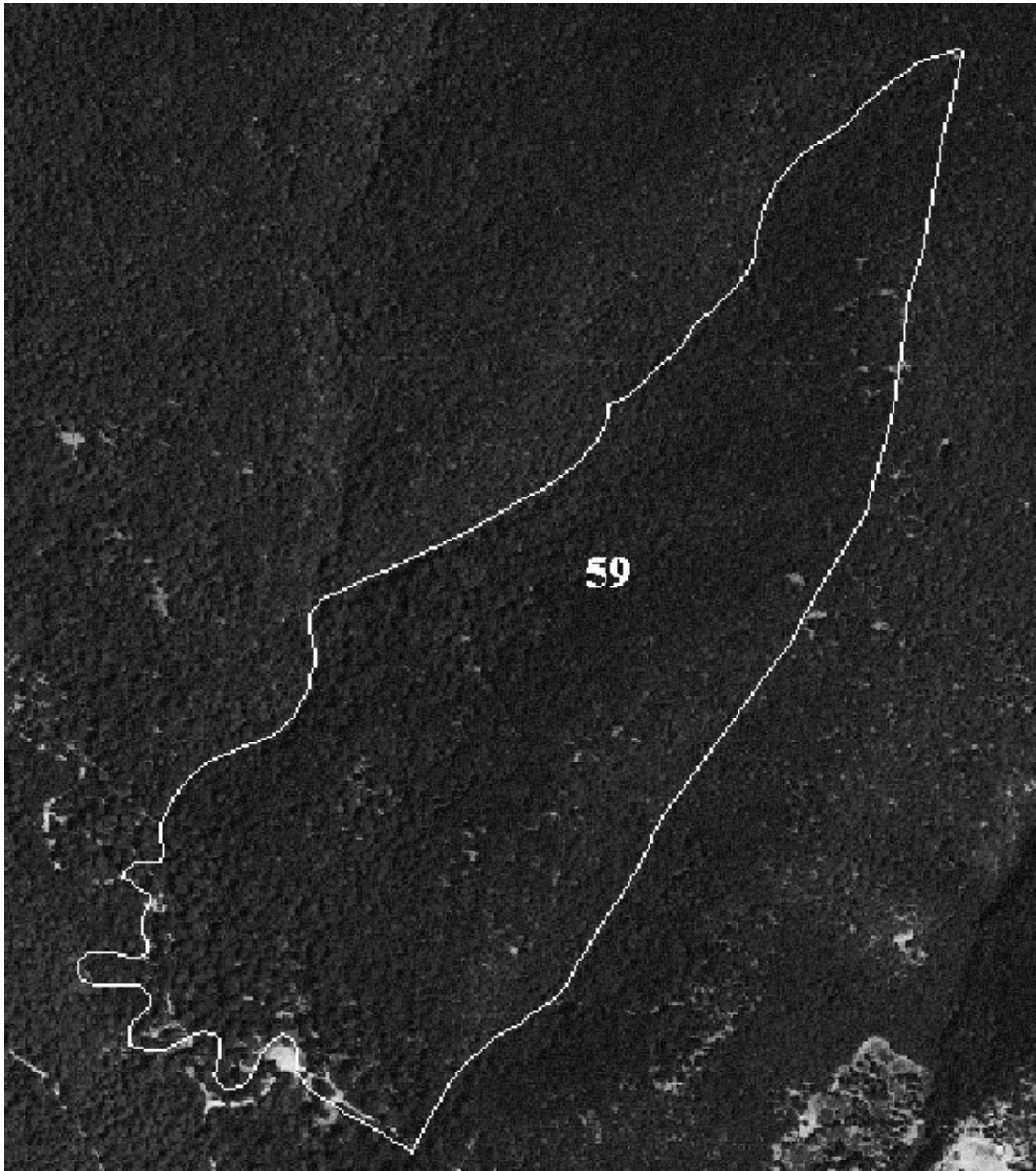


Foto aerea particella 59.